

処方薬・市販薬 依存

～若者が抱える生きづらさへの理解と対応～

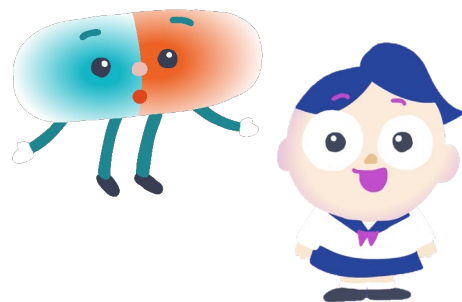
最近増えてきている10～20代の市販薬・処方薬への依存症。専門医より、その背景や治療、家族の関わり方について、詳しく解説します。依存の問題について一緒に考えてみませんか？

日時

8月1日(火)

14時00分～15時30分

受付:13時30分～



会場

横浜市社会福祉センター 4階ホール
(横浜市健康福祉総合センター内)
住所:横浜市中区桜木町1-1

定員250名

対象

処方薬・市販薬依存で困っている家族、支援者等

※当事者又はご家族のどちらかが横浜市民であれば参加できます。

※支援者の方が同じご所属から複数参加される場合、2名までにご調整ください。

講師

神奈川県立精神医療センター コ・メディカル部長
依存症診療科医師 青山 久美 氏

精神保健指定医・精神科専門医として、依存症診療のほか児童・思春期精神科を専門にされています。若年者の依存症やその背景にある問題、ご家族の方への支援に取り組み、依存症に関する講演実績も豊富です。



【主催・問合せ先】

横浜市こころの健康相談センター
依存症相談窓口(月～金(祝日除く) 8:45～17:00)
TEL: 045-671-4408 FAX: 045-662-3525

申込方法・会場
地図は裏面へ

【受付期間】

令和5年7月4日(火) 8時30分から受付開始

【申込方法】

横浜市こころの健康相談センター
依存症家族教室ウェブページ
(右記二次元コードより)に掲載し
ている、横浜市電子申請・届出シ
ステムよりお申込みください。



横浜市 依存症 家族教室



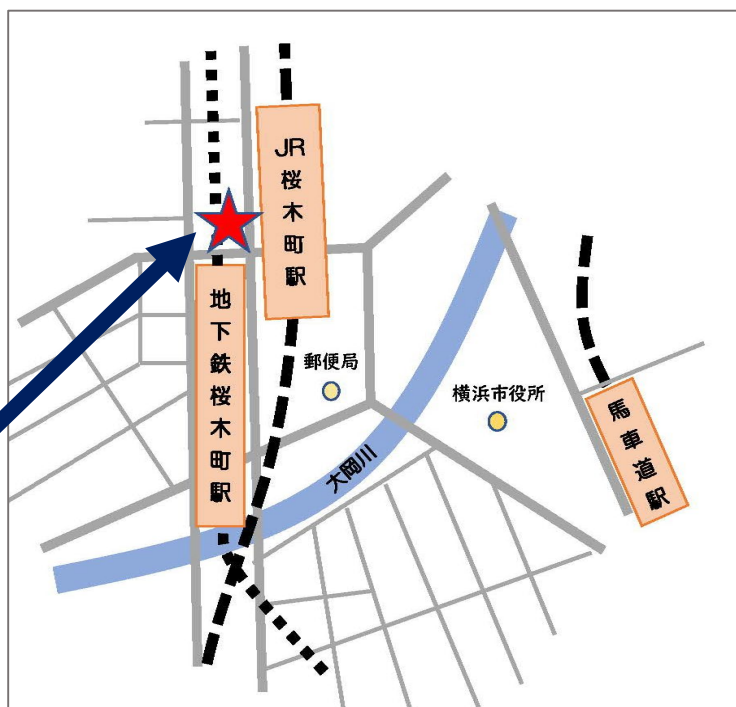
【会場地図】

アクセス

- ・JR京浜東北・根岸線「桜木町駅」
南改札西口より徒歩2分
- ・横浜市営地下鉄[桜木町駅]
出口11番西口階段より徒歩2分



横浜市社会福祉センター



【問合せ】

横浜市こころの健康相談センター 依存症相談専用電話(祝日をのぞく 平日8:45~17:00)

TEL 045-671-4408 FAX 045-662-3525